



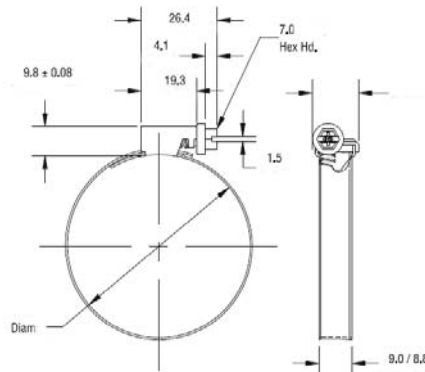
ABRAZADERAS

Tornillo sin fin – Reforzadas – Doble oreja – Tensión constante – Protección caucho

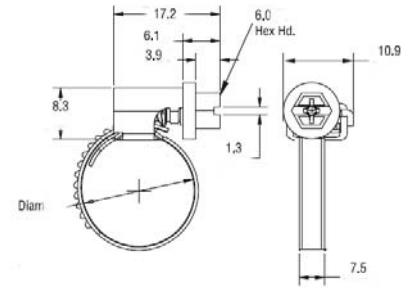




9 mm



7.5 mm



CALIDAD MATERIALES

FLEJE
JAULA
TORNILLO

W1

W2

W4

W5

Acero zincado
Acero zincado
Acero zincado

Ac. Inox A-430
Ac. Inox A-430
Acero zincado

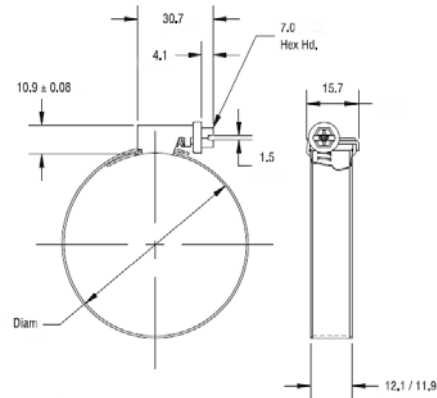
Ac. Inox A-304
Ac. Inox A-304
Ac. Inox A-304

Ac. Inox A-316
Ac. Inox A-316
Ac. Inox A-316

Ancho mm	Referencia HYDROFER				Diámetro		Par de apriete	
	W1	W2	W4	W5	Mínimo mm	Máximo mm	Instalación Nm	Final Nm
7.5	-	122-012	-	-	8	12	1.7	3.2
	-	122-016	-	-	10	16	1.7	3.2
	-	122-018	-	-	12	18	1.7	3.2
9	131-012	132-012	134-012	135-012	8	12	2	4
	131-016	132-016	134-016	135-016	10	16	2	4
	131-022	132-022	134-022	135-022	12	22	2	4
	131-027	132-027	134-027	135-027	16	27	3	4.5
	131-032	132-032	134-032	135-032	20	32	3	4.5
	131-040	132-040	134-040	135-040	25	40	3	4.5
	131-045	132-045	134-045	135-045	30	45	3	4.5
	131-050	132-050	134-050	135-050	32	50	3	4.5
	131-060	132-060	134-060	135-060	40	60	3	4.5
	131-070	132-070	134-070	135-070	50	70	3	4.5
	131-080	132-080	134-080	135-080	60	80	3	4.5
	131-090	132-090	134-090	135-090	70	90	3	4.5
	131-100	132-100	134-100	135-100	80	100	3	4.5
131-110	132-110	134-110	135-110	90	110	3	4.5	



12 mm



CALIDAD MATERIALES

FLEJE

JAULA

TORNILLO

W1

W2

W4

W5

Acero zincado

Ac. Inox A-430

Ac. Inox A-304

Ac. Inox A-316

Acero zincado

Ac. Inox A-430

Ac. Inox A-304

Ac. Inox A-316

Acero zincado

Acero zincado

Ac. Inox A-304

Ac. Inox A-316

Ancho mm	Referencia HYDROFER				Diámetro		Par de apriete	
	W1	W2	W4	W5	Mínimo mm	Máximo mm	Instalación Nm	Final Nm
12	141-027	142-027	144-027	145-027	16	27	5	8
	141-032	142-032	144-032	145-032	20	32	5	8
	141-040	142-040	144-040	145-040	25	40	5	8.3
	141-045	142-045	144-045	145-045	30	45	5	8.3
	141-050	142-050	144-050	145-050	32	50	5	8.3
	141-060	142-060	144-060	145-060	40	60	5	8.3
	141-070	142-070	144-070	145-070	50	70	5	8.3
	141-080	142-080	144-080	145-080	60	80	5	8.3
	141-090	142-090	144-090	145-090	70	90	5	8.3
	141-100	142-100	144-100	145-100	80	100	5	8.3
	141-110	142-110	144-110	145-110	90	110	5	8.3
	141-120	142-120	144-120	145-120	100	120	5	8.3
	141-130	142-130	144-130	145-130	110	130	5	8.3
	141-140	142-140	144-140	145-140	120	140	5	8.3
	141-150	142-150	144-150	145-150	130	150	5	8.3
	141-160	142-160	144-160	145-160	140	160	5	8.3
	141-170	142-170	-	-	150	170	5	8.3
	141-180	142-180	-	-	160	180	5	8.3
	141-190	-	-	-	170	190	5	8.3
	141-200	142-200	-	-	180	200	5	8.3
141-210	-	-	-	190	210	5	8.3	

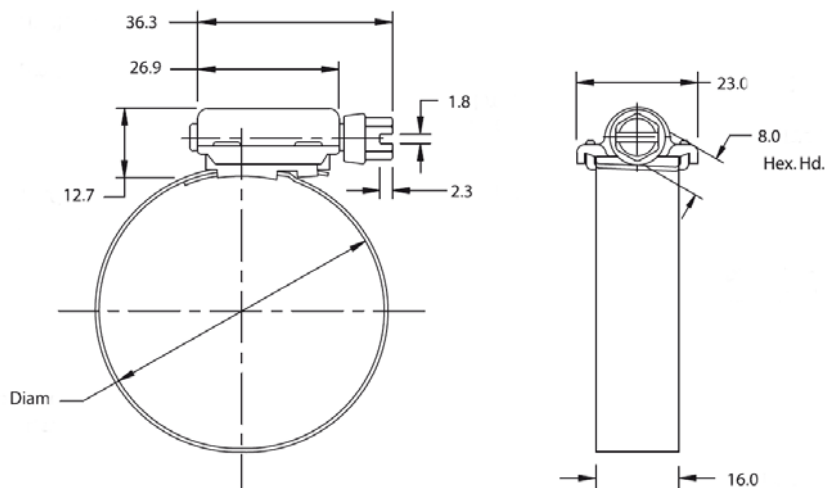
CALIDAD MATERIALES



FLEJE
JAULA
TORNILLO

	W1	W2	W4
FLEJE	Acero zincado	Ac. Inox A-430	Ac. Inox A-304
JAULA	Acero zincado	Ac. Inox A-430	Ac. Inox A-304
TORNILLO	Acero zincado	Acero zincado	Ac. Inox A-304

Ancho mm	Referencia HYDROFER			Diámetro		Exg. tornillo
	W1	W2	W4	Mínimo mm	Máximo mm	mm
18	871-023	872-023	873-023	23	25	8
	871-026	872-026	873-026	26	28	8
20	871-029	872-029	873-029	29	31	10
	871-032	872-032	873-032	32	35	10
	871-036	872-036	873-036	36	39	10
	871-040	872-040	873-040	40	43	10
22	871-044	872-044	873-044	44	47	10
	871-048	872-048	873-048	48	51	10
	871-052	872-052	873-052	52	55	10
	871-056	872-056	873-056	56	59	10
	871-060	872-060	873-060	60	63	10
	871-064	872-064	873-064	64	67	13
24	871-068	872-068	873-068	68	73	13
	871-074	872-074	873-074	74	79	13
	871-080	872-080	873-080	80	85	13
	871-086	872-086	873-086	86	91	13
	871-092	872-092	873-092	92	97	13
	871-098	872-098	873-098	98	103	13
	871-104	872-104	873-104	104	112	13
	871-113	872-113	873-113	113	121	13
26	871-122	872-122	873-122	122	130	13
	871-131	872-131	873-131	131	139	17
	871-140	872-140	873-140	140	148	17
	871-149	872-149	873-149	149	161	17
	871-162	872-162	873-162	162	174	17
	871-175	872-175	873-175	175	187	17
	871-188	872-188	873-188	188	200	17
	871-201	872-201	873-201	201	213	17
	871-214	872-214	873-214	214	226	17
	871-227	872-227	873-227	227	239	17
	871-240	872-240	873-240	240	252	17
	871-253	872-253	873-253	253	265	17
	871-266	872-266	873-266	266	278	17
871-279	872-279	873-279	279	291	17	
871-292	872-292	873-292	292	304	17	



CALIDAD MATERIALES

TORNILLO

Exg. Inox. AISI-305

FLEJE / JAULA

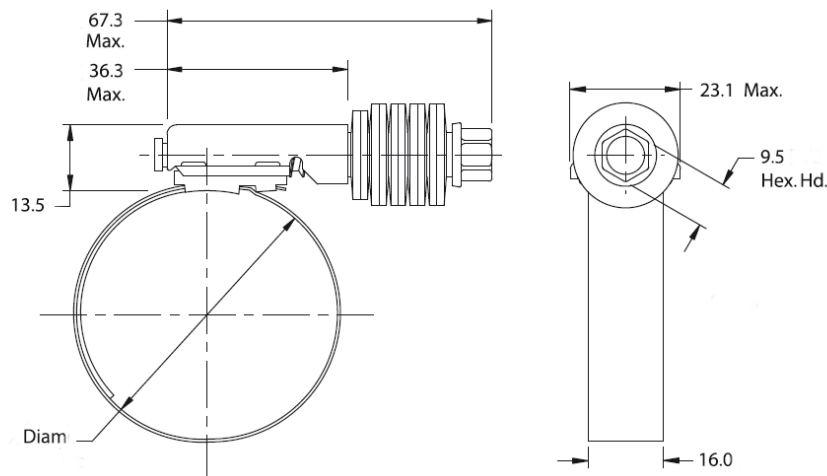
Inox. AISI-300

Abrazaderas diseñadas específicamente para aplicaciones con altas vibraciones y posibilidades de fuga tales como maquinaria industrial, camiones o maquinaria de obra pública.

Fleje ancho de 16 mm con excepcionales tasas de tensión (más del doble que las abrazaderas convencionales).

La banda interior prolongada facilita el montaje de las abrazaderas, ofreciendo una protección máxima especialmente en tuberías ligeras, evitando la extrusión y el corte de las mismas durante el montaje.

Ancho mm	Referencia HYDROFER W4	Diámetro		Par de apriete	
		Mínimo mm	Máximo mm	Instalación Nm	Final Nm
15.87	86M-175	25	45	8.5	16.9
	86M-200	32	54	8.5	16.9
	86M-250	45	66	8.5	16.9
	86M-300	57	79	8.5	16.9
	86M-350	70	92	8.5	16.9
	86M-400	83	105	8.5	16.9
	86M-450	95	117	8.5	16.9
	86M-500	105	130	8.5	16.9
	86M-550	121	143	8.5	16.9
	86M-600	133	155	8.5	16.9
	86M-650	146	168	8.5	16.9
	86M-700	159	181	8.5	16.9
	86M-750	172	193	8.5	16.9
	86M-800	184	206	8.5	16.9
	86M-850	197	219	8.5	16.9
86M-900	210	232	8.5	16.9	



CALIDAD MATERIALES

TORNILLO

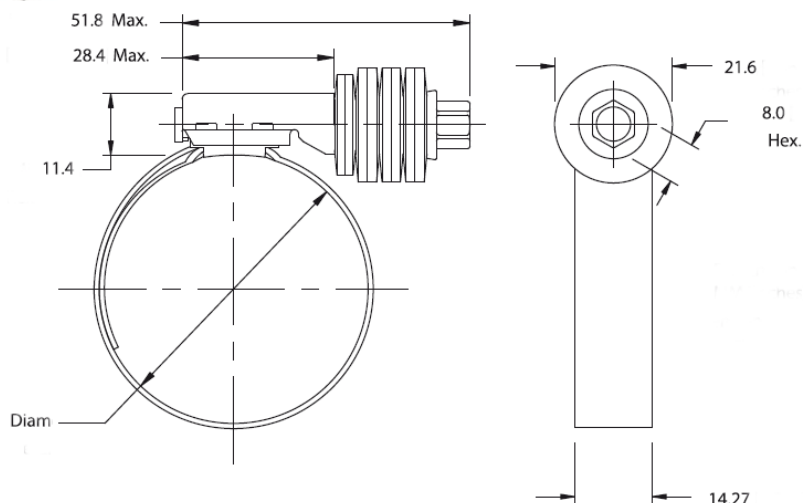
Exg. Inox. AISI-430

FLEJE / JAULA / MUELLE

Inox. AISI-430

Abrazaderas diseñadas específicamente para aplicaciones con cambios y compensación de temperatura. Gracias al muelle de acero inoxidable se consigue mantener una tensión de apriete constante que evita las fugas producidas debido a la dilatación y contracción de los materiales.

Ancho mm	Referencia HYDROFER W3	Diámetro		Par de apriete	
		Mínimo mm	Máximo mm	Instalación Nm	Final Nm
15.87	845-175	25	45	8.5	14.1
	845-200	32	54	8.5	14.1
	845-250	45	67	8.5	14.1
	845-300	57	79	8.5	14.1
	845-350	70	92	8.5	14.1
	845-400	83	105	8.5	14.1
	845-450	95	117	8.5	14.1
	845-500	108	130	8.5	14.1
	845-550	121	143	8.5	14.1
	845-600	133	155	8.5	14.1
	845-650	146	168	8.5	14.1
	845-700	159	181	8.5	14.1
	845-750	172	193	8.5	14.1
	845-800	184	206	8.5	14.1
	845-850	197	219	8.5	14.1
845-900	210	232	8.5	14.1	



CALIDAD MATERIALES

TORNILLO

Exg. Inox. AISI-430

FLEJE / JAULA / MUELLE

Inox. AISI-430

Abrazaderas diseñadas específicamente para aplicaciones con cambios y compensación de temperatura. Gracias al muelle de acero inoxidable se consigue mantener una tensión de apriete constante que evita las fugas producidas debido a la dilatación y contracción de los materiales.

Ancho mm	Referencia HYDROFER W3	Diámetro		Par de apriete	
		Mínimo mm	Máximo mm	Instalación Nm	Final Nm
14.29	847-010	14	27	5.6	9.6
	847-012	16	32	5.6	9.6
	847-016	21	38	5.6	9.6
	847-020	20	44	5.6	9.6
	847-024	27	51	5.6	9.6
	847-028	33	57	5.6	9.6
	847-032	40	63	5.6	9.6
	847-036	46	70	5.6	9.6
	847-040	52	76	5.6	9.6
	847-044	59	82	5.6	9.6
847-048	65	89	5.6	9.6	



www.hydrofer.com

▶ **BARCELONA**

Avda. de la Fama, 32
Pol. Ind. Almeda
08940 CORNELLÀ DE LLOBREGAT

Tel. 93.475.20.00
Fax. 93.474.44.49

comercial@hydrofer.com

▶ **MADRID**

Tel. 91.380.25.56
Fax. 91.380.36.47

madrid@hydrofer.com

▶ **VALENCIA**

Bernat y Descoll, 61 bjs
46026 VALENCIA

Tel. 96.334.81.35
Fax. 96.334.80.97

valencia@hydrofer.com